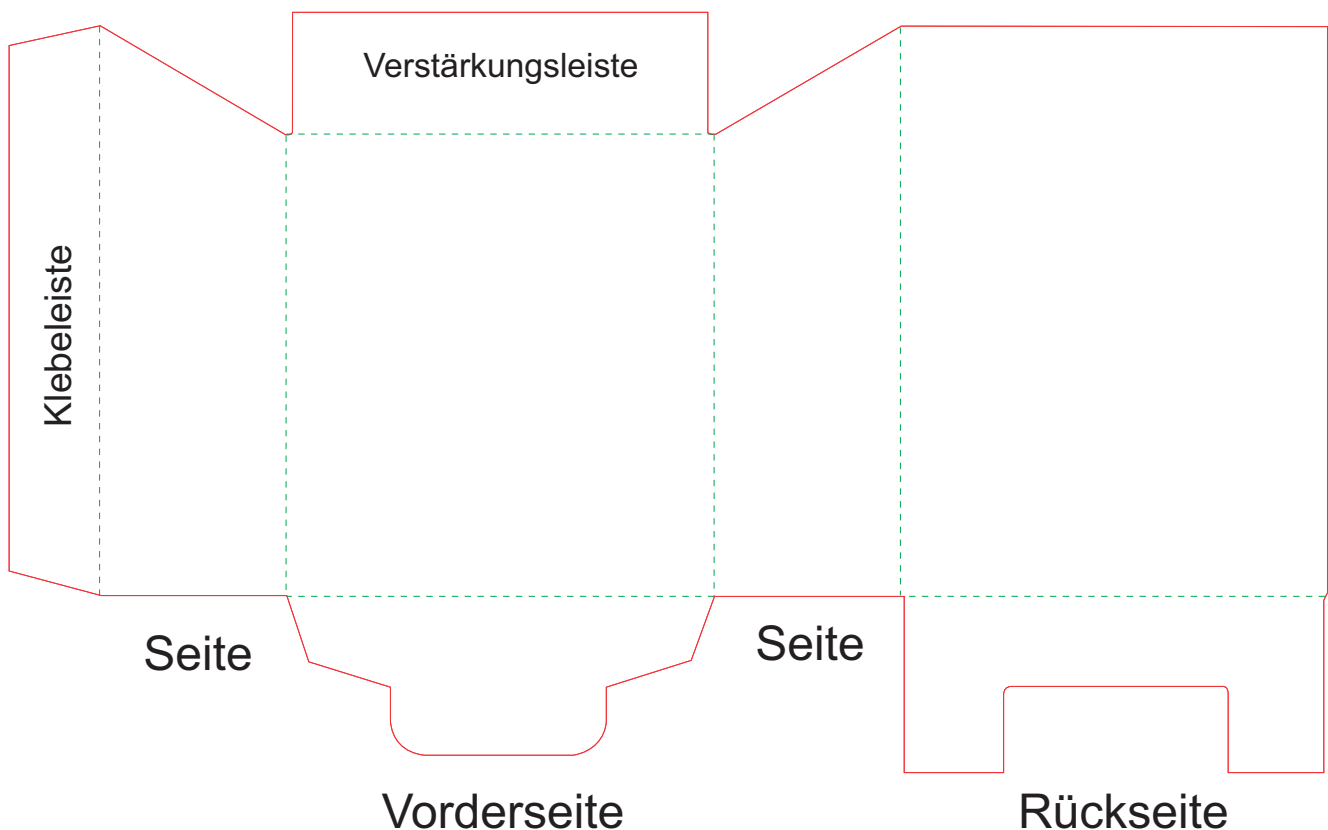


# Zigarettenetui



## Bitte achten Sie auf folgende Punkte:

- Bei vollflächiger Farbgebung + 3 mm Überfüller rundum der Stanzlinie
- Texte unbedingt mit 3 mm Abstand zu den Rilllinien und Stanzlinien setzen
- Klebeleiste und Verstärkungsleiste dürfen keinen Text beinhalten
- Datenübermittlung als druckfertiges PDF